

КАРТА-ПЛАН ТЕРРИТОРИИ

Пояснительная записка

1. Сведения о территории выполнения комплексных кадастровых работ:

Российская Федерация, Смоленская область, МО Ярцевский, город Ярцево, кадастровый квартал 67:25:0010307

(наименование субъекта Российской Федерации, муниципального образования, населенного пункта, уникальные учетные номера кадастровых кварталов, иные сведения, позволяющие определить местоположение территории, на которой выполняются комплексные кадастровые работы, например, наименование садоводческого или огороднического некоммерческого товарищества, гаражного кооператива, элемента планировочной структуры)

2. Основания выполнения комплексных кадастровых работ:

Наименование, дата и номер документа, на основании которого выполняются комплексные кадастровые работы:

Соглашением о предоставлении из федерального бюджета субсидий, в том числе грантов в форме субсидий, юридическим лицам, индивидуальным предпринимателям, а также физическим лицам № 321-20-2025-002 от 30 января 2025 г.

3. Дата подготовки карты-плана территории: 4 сентября 2025 г.

4. Сведения о заказчике(ах) комплексных кадастровых работ:

В отношении юридического лица, органа местного самоуправления муниципального района, муниципального округа или городского округа либо уполномоченного исполнительного органа государственной власти субъекта Российской Федерации:

полное или сокращенное (в случае, если имеется) наименование: Управление Росреестра по Смоленской области

основной государственный регистрационный номер: 1046758340507

идентификационный номер налогоплательщика: 6730055050

В отношении физического лица или представителя физических или юридических лиц:

фамилия, имя, отчество (последнее - при наличии): —

страховой номер индивидуального лицевого счета в системе обязательного пенсионного страхования Российской Федерации (СНИЛС): —

Наименование и реквизиты документа, подтверждающие полномочия представителя заказчика(ов) комплексных кадастровых работ:

—

Адрес электронной почты (для направления уведомления о результатах внесения сведений в Единый государственный реестр недвижимости):

—

5. Сведения об исполнителе комплексных кадастровых работ:

Полное или сокращенное (в случае, если имеется) наименование и адрес юридического лица, с которым заключен государственный или муниципальный контракт либо договор подряда на выполнение комплексных кадастровых работ:

Филиал ППК "Роскадастр" по Смоленской области, адрес: 214025, Смоленск г, Полтавская ул, Дом 8

Фамилия, имя, отчество кадастрового инженера (последнее - при наличии): Аглиуллина Венера Рифгатовна

и основной государственный регистрационный номер кадастрового инженера индивидуального предпринимателя (ОГРНИП): —

Страховой номер индивидуального лицевого счета в системе обязательного пенсионного страхования Российской Федерации (СНИЛС) кадастрового инженера: 108-200-921-08

Уникальный реестровый номер кадастрового инженера в реестре саморегулируемой организации кадастровых инженеров и дата внесения сведений о физическом лице в такой реестр: А-1700, 5 июля 2016 г.

Полное или (в случае, если имеется) сокращенное наименование саморегулируемой организации кадастровых инженеров, членом которой является кадастровый инженер:

Ассоциация "Союз кадастровых инженеров"

Контактный телефон: 79872900307, 89053156360

Почтовый адрес и адрес электронной почты, по которым осуществляется связь с кадастровым инженером:

г. Казань, ул. Шуртыгина, д.3, помещение №21 (2 этаж), fvenera17@mail.ru

6. Перечень документов, использованных при подготовке карты-плана территории:

№ п/п	Реквизиты документа				
	Вид	Дата	Номер	Наименование	Иные сведения
1	2	3	4	5	6
1	Кадастровый план территории, выдан: Филиал публично-правовой компании "Роскадастр" по Смоленской области	27 августа 2025 г.	КУВИ-001/2025-163921994	Кадастровый план территории	—

7. Пояснения к карте-плану территории:

1	2	3	4
1	Аппаратура геодезическая спутниковая PrinCe i30	3491933	№С-ГФК/30-08-2024/366349251 от 30.08.2024г.
2	Аппаратура геодезическая спутниковая PrinCe i90	3486225	№С-ГФК/30-08-2024/366348454 от 30.08.2024г.

Сведения об уточняемых земельных участках

1. Сведения о характерных точках границ уточняемого земельного участка с кадастровым номером _____ : Система координат _____ Зона № _____							
Обоз- начение харак- терных точек границ	Координаты, м				Метод определения координат	Формулы, примененные для расчета средней квадратической погрешности определения координат характерных точек границ (Mt), с подставленными в такие формулы значениями и итоговые (вычисленные) значения Mt, м	Описание закрепления точки
	содержатся в Едином государственном реестре недвижимости		определены в результате выполнения комплексных кадастровых работ				
	X	Y	X	Y			
1	2	3	4	5	6	7	8
2. Сведения о частях границ уточняемого земельного участка с кадастровым номером _____ :							
Обозначение части границ		Горизонтальное проложение (S), м	Описание прохождения части границ	Сведения о согласовании местоположения границ (согласовано/спорное)			
от т.	до т.						
1	2	3	4	5			
3. Сведения о характеристиках уточняемого земельного участка с кадастровым номером _____ :							
№ п/п	Наименование характеристики земельного участка			Значение характеристики			
1	2			3			
1.	Адрес земельного участка						
1.1.	Сведения о местоположении земельного участка (при отсутствии адреса) в структурированном в соответствии с федеральной информационной адресной системой виде						
1.2.	Дополнительные сведения о местоположении земельного участка						
2.	Площадь земельного участка ± величина погрешности определения (вычисления) площади ($P \pm \Delta P$), м ²						
3.	Формула, примененная для вычисления предельной погрешности определения площади земельного участка, с подставленными значениями и итоговые (вычисленные) значения						
4.	Площадь земельного участка согласно сведениям Единого государственного реестра недвижимости (Ркад), м ²						
5.	Оценка расхождения Р и Ркад ($P - P_{кад}$), м ²						

1	2	3
6.	Предельный минимальный и максимальный размеры земельного участка (Рмин и Рмакс), м ²	
7.	Вид (виды) разрешенного использования	
7.1.	Дополнительные сведения об использовании земельного участка	
8.	Кадастровый или иной государственный учетный номер (инвентарный) здания, сооружения, объекта незавершенного строительства, расположенного на земельном участке	
9.	Сведения о земельных участках (землях общего пользования, территории общего пользования), посредством которых обеспечивается доступ	
10.	Иные сведения	
4. Пояснения к сведениям об уточняемом земельном участке с кадастровым номером _____:		
1.		

Сведения об образуемых земельных участках

1. Сведения о характерных точках границ образуемого земельного участка _____ : <div style="text-align: right;">обозначение земельного участка</div>					
Система координат _____				Зона № _____	
Обоз- начение харак- терных точек границ	Координаты, м		Метод определения координат	Формулы, примененные для расчета средней квадратической погрешности определения координат характерных точек границ (Mt), с подставленными в такие формулы значениями и итоговые (вычисленные) значения Mt, м	Описание закрепления точки
	X	Y			
1	2	3	4	5	6
2. Сведения о частях границ образуемого земельного участка _____ : <div style="text-align: right;">обозначение земельного участка</div>					
Обозначение части границ		Горизонтальное проложение (S), м	Описание прохождения части границ	Сведения о согласовании местоположения границ (согласовано/спорное)	
от т.	до т.				
1	2	3	4	5	
3. Сведения о характеристиках образуемого земельного участка _____ : <div style="text-align: right;">обозначение земельного участка</div>					
№ п/п	Наименование характеристики земельного участка		Значение характеристики		
1	2		3		
1.	Адрес земельного участка				
1.1.	Сведения о местоположении земельного участка (при отсутствии адреса) в структурированном в соответствии с федеральной информационной адресной системой виде				
1.2.	Дополнительные сведения о местоположении земельного участка				
2.	Категория земель				
3.	Вид (виды) разрешенного использования				
3.1.	Дополнительные сведения об использовании земельного участка				
4.	Реестровый номер границ территориальной зоны или в случае отсутствия такого реестрового номера ее индивидуальное обозначение (вид, тип, номер, индекс)				
5.	Площадь земельного участка ± величина погрешности определения (вычисления) площади ($P \pm \Delta P$), м²				

1	2	3
6.	Формула, примененная для вычисления предельной погрешности определения площади земельного участка, с подставленными значениями и итоговые (вычисленные) значения	
7.	Предельный минимальный и максимальный размеры земельного участка (Рмин) и (Рмакс), м ²	
8.	Кадастровый или иной государственный учетный номер (инвентарный) объекта недвижимости, расположенного на образуемом земельном участке	
9.	Кадастровые номера исходных земельных участков	
9.1.	Кадастровый номер входящего в состав земельного участка, представляющего собой единое землепользование (номер контура многоконтурного земельного участка), преобразование которого осуществляется	
9.2.	Кадастровые номера земельных участков, исключаемых из состава измененного (исходного) земельного участка, представляющего собой единое землепользование	
9.3.	Кадастровый или иной государственный учетный номер (инвентарный) объекта недвижимости, расположенного на измененном земельном участке	
10.	Условный номер земельного участка	
11.	Учетный номер проекта межевания территории	
12.	Дополнительные сведения об образовании земельного участка	
13.	Сведения о земельных участках (землях общего пользования, территории общего пользования), посредством которых обеспечивается доступ	
14.	Иные сведения	
4. Пояснения к сведениям об образуемом земельном участке _____ :		
_____ обозначение земельного участка		
1.		

Сведения об уточняемых земельных участках, необходимые для исправления реестровых ошибок в сведениях о местоположении их границ							
1. Сведения о характерных точках границ уточняемого земельного участка с кадастровым номером						67:25:0010307:3	
Система координат				МСК-67, зона 1			
				Зона № 1			
Обозначение характерных точек границ	Координаты, м				Метод определения координат	Формулы, примененные для расчета средней квадратической погрешности определения координат характерных точек границ (Mt), с подставленными в такие формулы значениями и итоговые (вычисленные) значения Mt, м	Описание закрепления точки
	содержатся в Едином государственном реестре недвижимости		определены в результате выполнения комплексных кадастровых работ				
	X	Y	X	Y			
1	2	3	4	5	6	7	8
116	491 028,92	1 259 604,97	491 028,92	1 259 604,97	—	0,30	—
117	491 050,74	1 259 595,32	491 050,74	1 259 595,32		0,10	Долговременный межевой знак
7	491 066,32	1 259 629,73	491 066,32	1 259 629,73			
8	491 052,69	1 259 635,25	491 052,69	1 259 635,25			
9	491 045,22	1 259 638,11	491 045,22	1 259 638,11			
116	491 028,92	1 259 604,97	491 028,92	1 259 604,97		0,30	—
2. Сведения о частях границ уточняемого земельного участка с кадастровым номером						67:25:0010307:3	
Обозначение части границ		Горизонтальное проложение (S), м	Описание прохождения части границ	Сведения о согласовании местоположения границ (согласовано/спорное)			
от т.	до т.						
1	2	3	4	5			
116	117	23,86	—	согласовано			
117	7	37,77					
7	8	14,71					
8	9	8,00					
9	116	36,93					
3. Сведения о характеристиках уточняемого земельного участка с кадастровым номером						67:25:0010307:3	
№ п/п	Наименование характеристики		Значение характеристики				
1	2		3				

1	2	3
1.	Адрес земельного участка	—
1.1.	Сведения о местоположении земельного участка (при отсутствии адреса) в структурированном в соответствии с федеральной информационной адресной системой виде	Российская Федерация, Смоленская область, Ярцевский р-н, Ярцево г, Центральный пер, д 4
1.2.	Дополнительные сведения о местоположении земельного участка	—
2.	Площадь земельного участка \pm величина погрешности определения (вычисления) площади ($P \pm \Delta P$), м ²	$870 \pm 10,00$
3.	Формула, примененная для вычисления предельной погрешности определения площади земельного участка, с подставленными значениями и итоговые (вычисленные) значения	$3,5*0,10*\sqrt{(870,00)} = 10$
4.	Площадь земельного участка согласно сведениям Единого государственного реестра недвижимости (Ркад), м ²	870,00
5.	Оценка расхождения Р и Ркад ($P - P_{кад}$), м ²	0
6.	Предельный минимальный и максимальный размеры земельного участка ($P_{мин}$ и $P_{макс}$), м ²	— —
7.	Кадастровый или иной государственный учетный номер (инвентарный) здания, сооружения, объекта незавершенного строительства, расположенного на земельном участке	—
8.	Вид (виды) разрешенного использования	Под индивидуальный жилой дом
8.1.	Дополнительные сведения об использовании земельного участка	—
9.	Сведения о земельных участках (землях общего пользования, территории общего пользования), посредством которых обеспечивается доступ	—
10.	Иные сведения	—
4. Пояснения к сведениям об уточняемом земельном участке с кадастровым номером		67:25:0010307:3 :
1.	—	

1. Сведения о характерных точках границ уточняемого земельного участка с кадастровым номером67:25:0010307:14:

Система координатМСК-67, зона 1Зона №1

Обоз- начение харак- терных точек границ	Координаты, м				Метод определения координат	Формулы, примененные для расчета средней квадратической погрешности определения координат характерных точек границ (Mt), с подставленными в такие формулы значениями и итоговые (вычисленные) значения Mt, м	Описание закрепления точки
	содержатся в Едином государственном реестре недвижимости		определены в результате выполнения комплексных кадастровых работ				
	X	Y	X	Y			
1	2	3	4	5	6	7	8
106	491 836,26	1 259 089,32	491 836,26	1 259 089,32	—	0,10	—
107	491 839,44	1 259 087,87	491 839,44	1 259 087,87			
111	491 903,26	1 259 227,59	491 903,26	1 259 227,59			
110	491 881,76	1 259 218,92	491 881,76	1 259 218,92			
109	491 850,31	1 259 191,63	491 850,31	1 259 191,63			
108	491 802,34	1 259 137,56	491 802,34	1 259 137,56			
106	491 836,26	1 259 089,32	491 836,26	1 259 089,32			

2. Сведения о частях границ уточняемого земельного участка с кадастровым номером67:25:0010307:14:

Обозначение части границ		Горизонтальное проложение (S), м	Описание прохождения части границ	Сведения о согласовании местоположения границ (согласовано/спорное)
от т.	до т.			
1	2	3	4	5
106	107	3,49	—	согласовано
107	111	153,61		
111	110	23,18		
110	109	41,64		
109	108	72,28		
108	106	58,97		

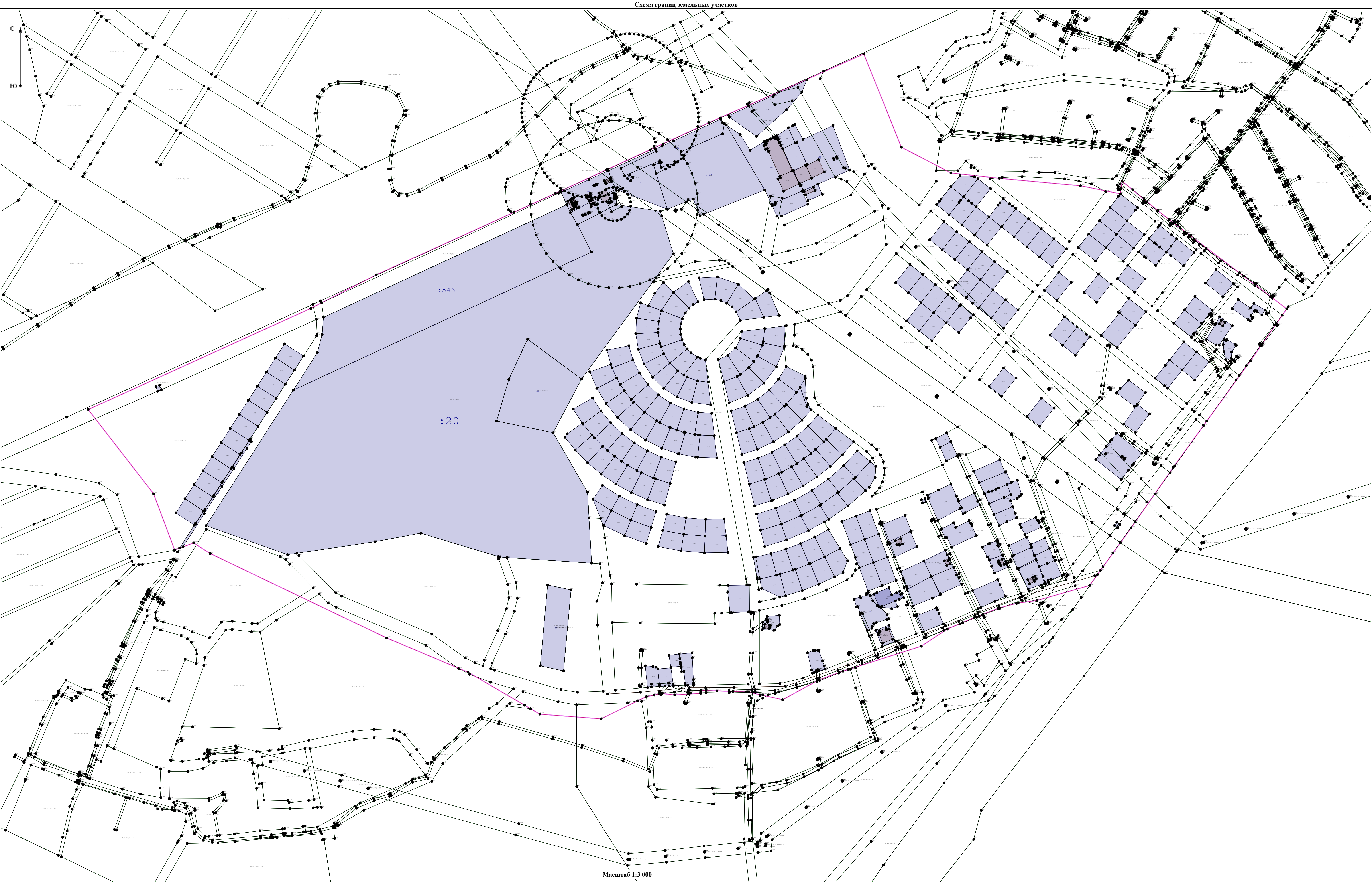
3. Сведения о характеристиках уточняемого земельного участка с кадастровым номером67:25:0010307:14:

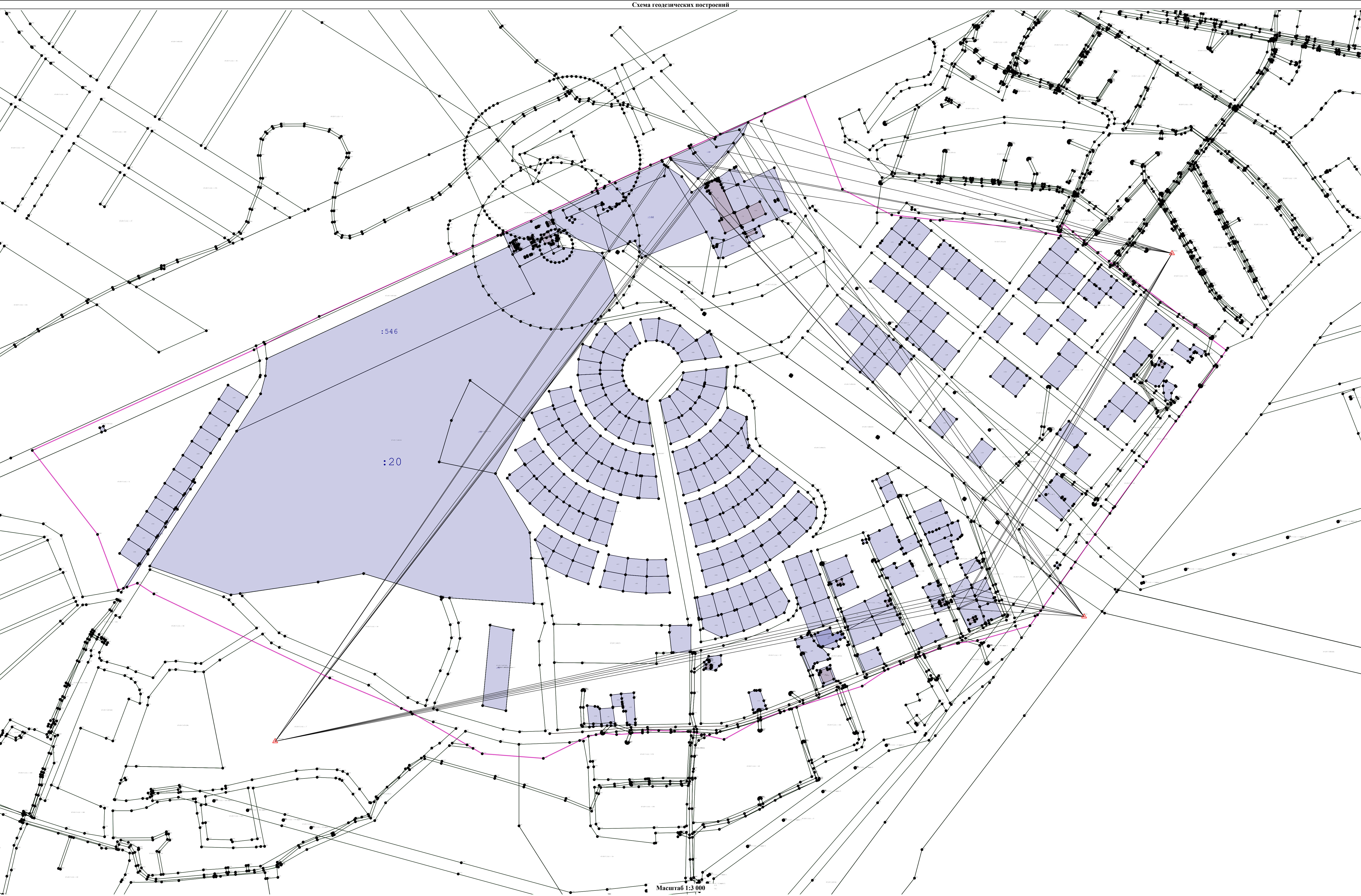
№ п/п	Наименование характеристики	Значение характеристики
1	2	3

1	2	3
1.	Адрес земельного участка	—
1.1.	Сведения о местоположении земельного участка (при отсутствии адреса) в структурированном в соответствии с федеральной информационной адресной системой виде	Российская Федерация, Смоленская область, Ярцевский р-н, Ярцево г
1.2.	Дополнительные сведения о местоположении земельного участка	—
2.	Площадь земельного участка \pm величина погрешности определения (вычисления) площади ($P \pm \Delta P$), м ²	$4\,956 \pm 25,00$
3.	Формула, примененная для вычисления предельной погрешности определения площади земельного участка, с подставленными значениями и итоговые (вычисленные) значения	$3,5*0,10*\sqrt{(4\,956,00)} = 25$
4.	Площадь земельного участка согласно сведениям Единого государственного реестра недвижимости (Ркад), м ²	4 956,00
5.	Оценка расхождения Р и Ркад ($P - P_{кад}$), м ²	0
6.	Предельный минимальный и максимальный размеры земельного участка (Рмин и Рмакс), м ²	— —
7.	Кадастровый или иной государственный учетный номер (инвентарный) здания, сооружения, объекта незавершенного строительства, расположенного на земельном участке	—
8.	Вид (виды) разрешенного использования	Под автозаправочную станцию дизельного топлива
8.1.	Дополнительные сведения об использовании земельного участка	—
9.	Сведения о земельных участках (землях общего пользования, территории общего пользования), посредством которых обеспечивается доступ	—
10.	Иные сведения	—
4. Пояснения к сведениям об уточняемом земельном участке с кадастровым номером		67:25:0010307:14 :
1.	—	

Описание местоположения здания, сооружения, объекта незавершенного строительства на земельном участке								
1. Сведения о характерных точках контура объекта недвижимости с кадастровым номером _____:								
Система координат _____							Зона № _____	
Обоз- начение харак- терных точек границ	Содержатся в Едином государственном реестре недвижимости			Определены в ходе выполнения комплексных кадастровых работ			Метод определения координат	Формулы, примененные для расчета средней квадратической погрешности определения координат характерных точек (Mt), м, с подставленными в такие формулы значениями и итоговые (вычисленные) значения Mt, м
	координаты, м		Радиус, м	координаты, м		Радиус, м		
	X	Y	R	X	Y	R		
1	2	3	4	5	6	7	8	9
2. Сведения о характеристиках объекта недвижимости с кадастровым номером _____:								
№ п/п	Наименование характеристики				Значение характеристики			
1	2				3			
1.	Вид объекта недвижимости							
2.	Ранее присвоенный государственный учетный номер (инвентарный) здания, сооружения, объекта незавершенного строительства							
3.	Кадастровый номер земельного участка (земельных участков), в границах которого (которых) расположены здание, сооружение, объект незавершенного строительства							
4.	Уникальный учетный номер кадастрового квартала, в границах которого расположены здание, сооружение, объект незавершенного строительства							
5.	Адрес здания, сооружения, объекта незавершенного строительства							
5.1.	Сведения о местоположении здания, сооружения, объекта незавершенного строительства (при отсутствии адреса) в структурированном в соответствии с федеральной информационной адресной системой виде							
5.2.	Дополнительные сведения о местоположении							
6.	Иные сведения							
3. Пояснения к сведениям об объекте недвижимости с кадастровым номером _____:								
1.								

Сведения о зданиях, сооружениях, объектах незавершенного строительства, необходимые для исправления реестровых ошибок в сведениях об описании их местоположения								
1. Сведения о характерных точках контура _____ _____ вид объекта недвижимости (здание, сооружение, объект незавершенного строительства) с кадастровым номером _____:								
Система координат _____							Зона № _____	
Обоз- начение харак- терных точек границ	Содержатся в Едином государственном реестре недвижимости			Определены в ходе выполнения комплексных кадастровых работ			Метод определения координат	Формулы, примененные для расчета средней квадратической погрешности определения координат характерных точек (Mt), м, с подставленными в такие формулы значениями и итоговые (вычисленные) значения Mt, м
	координаты, м		Радиус, м	координаты, м		Радиус, м		
	X	Y	R	X	Y	R		
1	2	3	4	5	6	7	8	9
2. Иные сведения об объекте недвижимости с кадастровым номером _____:								
1.								
3. Пояснения к сведениям об объекте недвижимости с кадастровым номером _____:								
1.								





Условные обозначения:

—

- Существующая часть границы, имеющиеся в ЕГРН сведения о которой достаточны для определения ее местоположения

—

- Вновь образованная часть границы, сведения о которой достаточны для определения ее местоположения

—

- Граница кадастрового квартала

•

- Характерная точка границы, сведения о которой позволяют однозначно определить ее положение на местности

Δ

- Пункт государственной геодезической сети

→

- Направления геодезических построений при определении координат характерных точек границ земельного участка

: 4

- Кадастровый номер земельного участка

: 107

- Кадастровый номер здания

Масштаб 1:3 000